

Bellows suction cup S.B20HN50.G18M.01



- ▶ El movimiento de elevación puede utilizarse para separar objetos pequeños y delgados.
- ▶ Solo deben manipularse objetos ligeros cuando la fuerza de elevación sea paralela a la superficie del objeto, a fin de lograr una buena precisión y un movimiento de elevación seguro.
- ▶ Indicado para el ajuste de nivel. Varios fuelles cortos en un dispositivo de elevación pueden manipular objetos de diferentes alturas y formas diversas, por ejemplo placas en relieve o corrugadas.
- ▶ Con filtro de malla.

Fuerza de elevación

Descripción	Vertical			Paralelo		
	20 -kPa	60 -kPa	90 -kPa	20 -kPa	60 -kPa	90 -kPa
Fuerzas de elevación	5,9 N	9,8 N	14,0 N	2,9 N	5,4 N	8,2 N

Datos técnicos

Descripción	Unidad	Valor
Volumen interno	cm ³	2,7
Peso	g	6
Radio de curvatura mín. -60 -kPa	mm	10,0
Movimiento vertical máx.	mm	10,0
Aplicación	-	Dry sheet metal, Glass handling, High/low temp cup (plastic), Plastic injection molded parts,
Material	-	Hydrogenated Nitrile (HNBR)
Color	-	Azul
Modelo de ventosa	-	B
Forma de la ventosa	-	Bellows
Dureza °Shore A	-	50 °Shore A
Intervalo de temperatura (°C)	°C	-30 – 140
Diámetro exterior accionado, máx.	mm	25,8

Especificación de conexión

Descripción	Valor
Tamaño de conexión	1/8"
Estilo de conexión	Male
Tipo de conexión	G-Thread
Material de conexión	SS, Al, NBR
Opción de conexión	Filter mesh

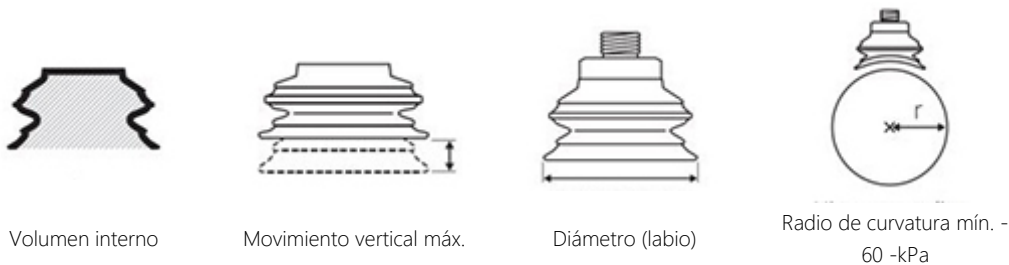
Resistencia del material , Nitrilo hidrogenado, HNBR

Descripción	Valor
Alcohol	Buena

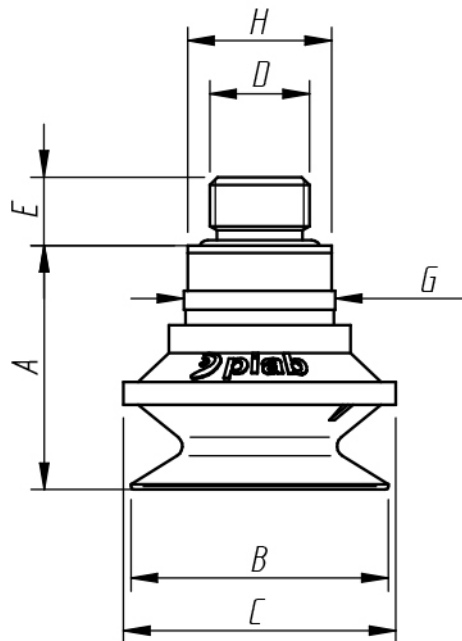
Ácidos concentrados	Normal
Etanol	N/A
Hidrólisis	Buena
Metanol	N/A
Lubricante	Excelente
Oxidación	Excelente
Petróleo	Excelente
Resistencia al desgaste	Excelente
Clima y ozono	Excelente

Los valores especificados en la hoja de datos se han probado a:

- Temperatura ambiente (20 °C ± 3 °C).
- Atmósfera estándar (101,3 [29,9 inHg] ± 1,0 kPa [0,3 inHg]).
- Humedad relativa 20-70%.
- Calidad del aire comprimido, DIN ISO 8573-1 clase 4.



Plano de dimensiones



Código del producto	Descripción	Unidad	Valor
A	Altura de la estructura	mm [inch]	24,0 [0,94"]
B	Diámetro (labio)	mm [inch]	22,0 [0,87"]
C	Diámetro (fuelle)	mm [inch]	24,0 [0,94"]
D	Rosca	-	G1/8"
E	Altura de rosca	mm [inch]	7,0 [0,28"]
G	Diámetro (parte superior ventosa)	mm [inch]	14,5 [0,57"]
H	Empuñadura	mm	SW 14

Información para pedidos

Descripción	Código del producto
Bellows suction cup, Ø 20mm, Hydrogenated Nitrile, HNBR, 50 °Shore A, G-Thread, 1/8", Male, Filter mesh	S.B20HN50.G18M.01

Información para pedido, recambios

Descripción	N.º ref.
Fitting G1/8" male, with mesh filter	3250085
Suction cup B20 HNBR	0128712

Información para pedidos, accesorios

Descripción	N.º ref.
Fitting M5 female	3250003
Fitting M5 female, with dual flow control valve	3251001
Fitting G1/8" male, check valve	3251002
Fitting G1/8" male/M5 female, with mesh filter	0101152
Fitting G1/8" male/M5 female, with dual flow control valve	3251004
Fitting G1/8" male/M5 female, with cone valve	0101155
Fitting G1/8" male/M5 female, PA	3150196
Fitting 5xM5 female	0100260
Fitting 5xM5 female, with dual flow control valve	3251005
Fitting 1/8" NPT male, with dual flow control valve	3251003
Fitting 1/8" NPT male, with mesh filter	3250088
Fitting G1/8" male/M5 female	3250004
Suction cup B20 Chloroprene	0101101
Suction cup B20 Silicone	0101102
Suction cup B20MF Thermoelastic polyurethane	0101111
Suction cup B20 Silicone FCM	0200405