

Code Nr.	code no.		
Getriebemotornummer	no. drive motor		6370877
Statornummer	winding number		5280700
Klemmkastenstellung	position of terminal box		oben/top
Baugröße	framesize		IEC 100
Phasen	phases		3
Polpaarzahl	number of poles		4
Frequenz(en)	frequency	[Hz]	50
Nennleistung	output power	[kW]	2,2
Nennspannung(en)	voltage	[V]	Δ 230 Y 400
Stromaufnahme(n) (In)	current (In)	[A]	Δ 8,78 Y 5,08
cos φ	power factor		0,8
Nenn Drehzahl(en)	speed	[min ⁻¹]	1395
Nennmoment (Mn)	nominal torque (Mn)	[Nm]	14,8
Anlaufkondensator	Starting capacitor	[μF]	N. v.
Betriebskondensator	operating capacitor	[μF]	N. v.
Betriebsart	duty type		S1 < 0,75kW >=S2 45min
Bauform	design		B14
Norm	standard		IEC 60034
Schutzart	ingress protection rating		IP 55
Isoklasse	insulation class	IP	F
Energieeffizienzklasse	energy efficiency		IE1
Umgebung	ambient temperature		-15 / +40°C max. Höhe/height 1000m
Besonderheiten	specific features		

Belastungskennlinie load characteristics		Y 50 Hz
%		[%]
25		64,6
50		75,7
75		78
100		76,4

Faktoren Momente & Strom	factors torque and current	torque and current 50 Hz
Anlaufmoment (Ma / Mn)	starting torque (Ms / Mn)	2,24
Anlaufstrom (Ia / In)	starting current (Is / In)	4,41
Kippmoment (Mk / Mn)	breakdown torque (Mb / Mn)	2,29

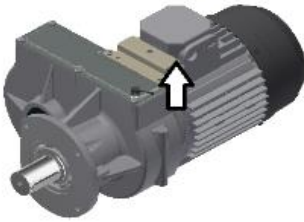
Getriebedaten	gear data	data gear box
Untersetzung	ratio	i=22,27
Abtriebsdrehzahl	output speed	[min ⁻¹] 62,6
Abtriebsdrehmoment	output torque	[Nm] 320
Abtriebswelle	output shaft	[mm] Ø35x56 11SMn30+C
Flanschlochkreis	screw-hole circle flange	[mm] Ø130
Schmierstoffmenge	quantity of lubrication	[kg] 0,36
Bezeichnung	description	Siebert EP 4222
Schmierfett Klasse NLGI 0	grease NLGI 0	

Recycling Informationen	recycling information
Beachten Sie die örtlichen aktuellen Bestimmungen. Insbesondere sind Schmierstoffe zu sammeln und zu entsorgen.	Follow the local terms. Especially lubricants are depollute separately.
Montageposition / Mounting position chart	

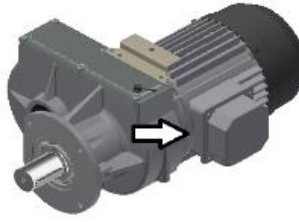
links / left



oben / top



rechts/right



links unten /
down left

