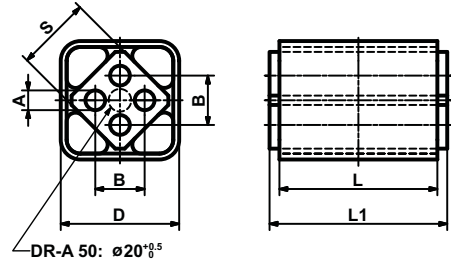


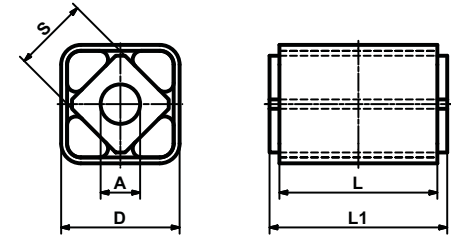


Rubber Suspension Units

Type DR-A



Type DR-C



DR-A				DR-C			□D	□S	L	L1 ±0.2	Weight [kg]
Art. No.	Type	∅A ^{+0.5} ₀	B	Art. No.	Type	∅A					
01 011 001	DR-A 15x 25	5	10 ±0.2	01 031 010	DR-C 15x 25	10 ^{+0.4} _{+0.2}	27 ^{+0.4} ₀	15	25	30	0.06
01 011 002	DR-A 15x 40			01 031 011	DR-C 15x 40				40	45	0.10
01 011 003	DR-A 15x 60			01 031 012	DR-C 15x 60				60	65	0.15
01 011 004	DR-A 18x 30	6	12 ±0.3	01 031 001	DR-C 18x 30	13 _{-0.2}	32 ^{+0.3} _{-0.1}	18	30	35	0.10
01 011 005	DR-A 18x 50			01 031 002	DR-C 18x 50				50	55	0.16
01 011 006	DR-A 18x 80			01 031 003	DR-C 18x 80				80	85	0.25
01 011 007	DR-A 27x 40	8	20 ±0.4	01 031 004	DR-C 27x 40	16 ^{+0.5} _{+0.3}	45 ^{+0.4} ₀	27	40	45	0.25
01 011 008	DR-A 27x 60			01 031 005	DR-C 27x 60				60	65	0.36
01 011 009	DR-A 27x100			01 031 006	DR-C 27x100				100	105	0.60
01 011 010	DR-A 38x 60	10	25 ±0.4	01 031 007	DR-C 38x 60	20 ^{+0.5} _{+0.2}	60 ^{+0.3} _{-0.2}	38	60	70	0.60
01 011 011	DR-A 38x 80			01 031 008	DR-C 38x 80				80	90	0.79
01 011 012	DR-A 38x120			01 031 009	DR-C 38x120				120	130	1.16
01 011 023	DR-A 45x 80	12	35 ±0.5	01 031 023	DR-C 45x 80	24 ^{+0.5} _{+0.2}	75 ^{+0.3} _{-0.2}	45	80	90	1.25
01 011 024	DR-A 45x100			01 031 024	DR-C 45x100				100	110	1.53
01 011 025	DR-A 45x150								150	160	2.30
01 011 026	DR-A 50x120	M12x40	40 ±0.5	01 031 025	DR-C 50x120	30 ^{+0.5} _{+0.2}	80 ^{+0.3} _{-0.2}	50	120	130	2.07
01 011 027	DR-A 50x200			01 031 026	DR-C 50x200				200	210	3.45
01 011 028	DR-A 50x300								300	310	5.15

List of torque and loads on page 1.5.

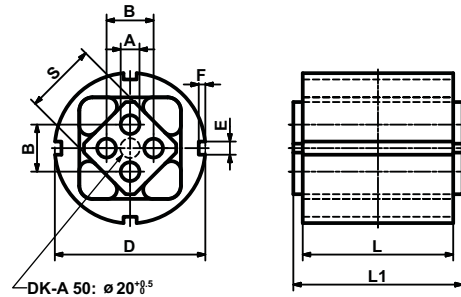
Further information to customized elements and installation examples as from page 1.14.



Rubber Suspension Units

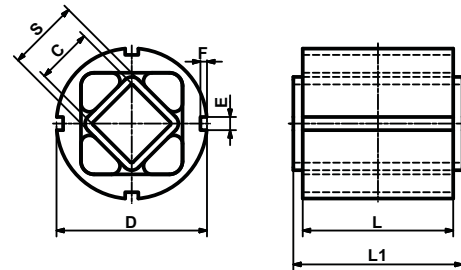


Type DK-A



DK-A 50: $\varnothing 20^{+0.5}$

Type DK-S



DK-A				DK-S				$\varnothing D$	E	F	$\square S$	L	L1 ± 0.2	
Art. No.	Type	$\varnothing A^{+0.5}$	B	Weight [kg]	Art. No.	Type	$\square C$							Weight [kg]
					01 081 001	DK-S 11x 20		0.03				20	25	
					01 081 002	DK-S 11x 30	8 $^{+0.25}$ ₀	0.05	28 $^{+0.5}$ _{± 0.1}	4	2.5	11	30	35
					01 081 003	DK-S 11x 50		0.07				50	55	
01 071 001	DK-A 15x 25			0.05	01 081 004	DK-S 15x 25		0.06				25	30	
01 071 002	DK-A 15x 40	5	10 ± 0.2	0.08	01 081 005	DK-S 15x 40	11 $^{+0.25}$ ₀	0.10	36 $^{+0.5}$ _{± 0.1}	5	2.5	15	40	45
01 071 003	DK-A 15x 60			0.12	01 081 006	DK-S 15x 60		0.14				60	65	
01 071 004	DK-A 18x 30			0.10	01 081 007	DK-S 18x 30		0.13				30	35	
01 071 005	DK-A 18x 50	6	12 ± 0.3	0.16	01 081 008	DK-S 18x 50	12 $^{+0.25}$ ₀	0.20	45 $^{+0.6}$ _{± 0.1}	5	2.5	18	50	55
01 071 006	DK-A 18x 80			0.26	01 081 009	DK-S 18x 80		0.33				80	85	
01 071 007	DK-A 27x 40			0.25	01 081 010	DK-S 27x 40		0.27				40	45	
01 071 008	DK-A 27x 60	8	20 ± 0.4	0.37	01 081 011	DK-S 27x 60	22 $^{+0.25}$ ₀	0.40	62 $^{+0.7}$ _{± 0.1}	6	3	27	60	65
01 071 009	DK-A 27x100			0.62	01 081 012	DK-S 27x100		0.66				100	105	
01 071 010	DK-A 38x 60			0.63	01 081 013	DK-S 38x 60		0.72				60	70	
01 071 011	DK-A 38x 80	10	25 ± 0.4	0.83	01 081 014	DK-S 38x 80	30 $^{+0.25}$ ₀	0.94	80 $^{+0.8}$ _{± 0.1}	7	3.5	38	80	90
01 071 012	DK-A 38x120			1.22	01 081 015	DK-S 38x120		1.37				120	130	
01 071 013	DK-A 45x 80			1.15	01 081 016	DK-S 45x 80		1.35				80	90	
01 071 014	DK-A 45x100	12	35 ± 0.5	1.44	01 081 017	DK-S 45x100	35 $^{+0.4}$ ₀	1.65	95 $^{+1.0}$ _{± 0.1}	8	4	45	100	110
01 071 015	DK-A 45x150			2.12	01 081 018	DK-S 45x150		2.44				150	160	
01 071 016	DK-A 50x120			2.35	01 081 019	DK-S 50x120		2.55				120	130	
01 071 017	DK-A 50x200	M12x40	40 ± 0.5	3.75	01 081 020	DK-S 50x200	40 $^{+0.4}$ ₀	4.21	108 $^{+1.2}$ _{± 0.1}	8	4	50	200	210
01 071 018	DK-A 50x300			5.60	01 081 021	DK-S 50x300		6.45				300	310	

List of torque and loads on page 1.5.

Further information to customized elements and installation examples as from page 1.14.

